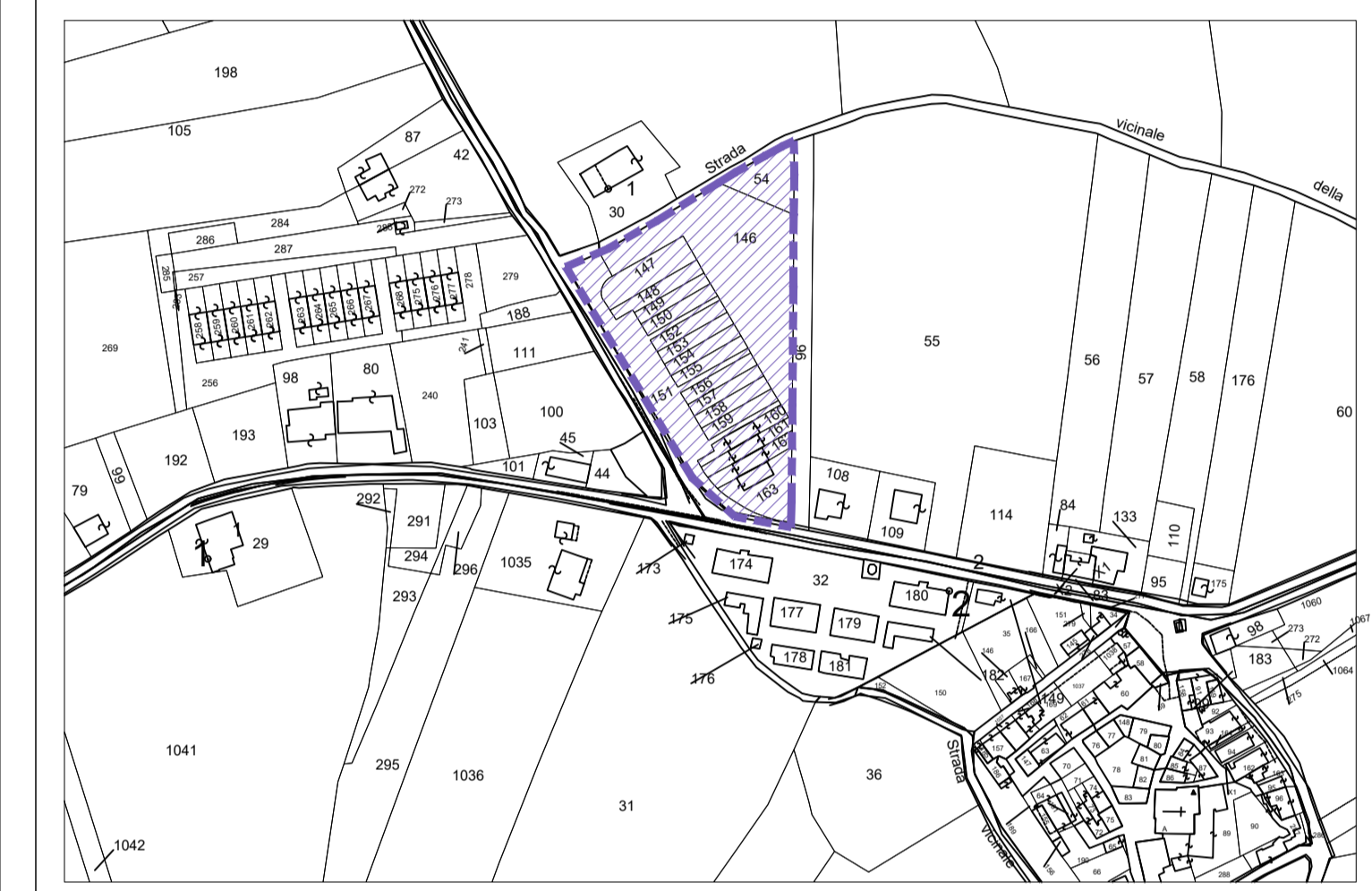
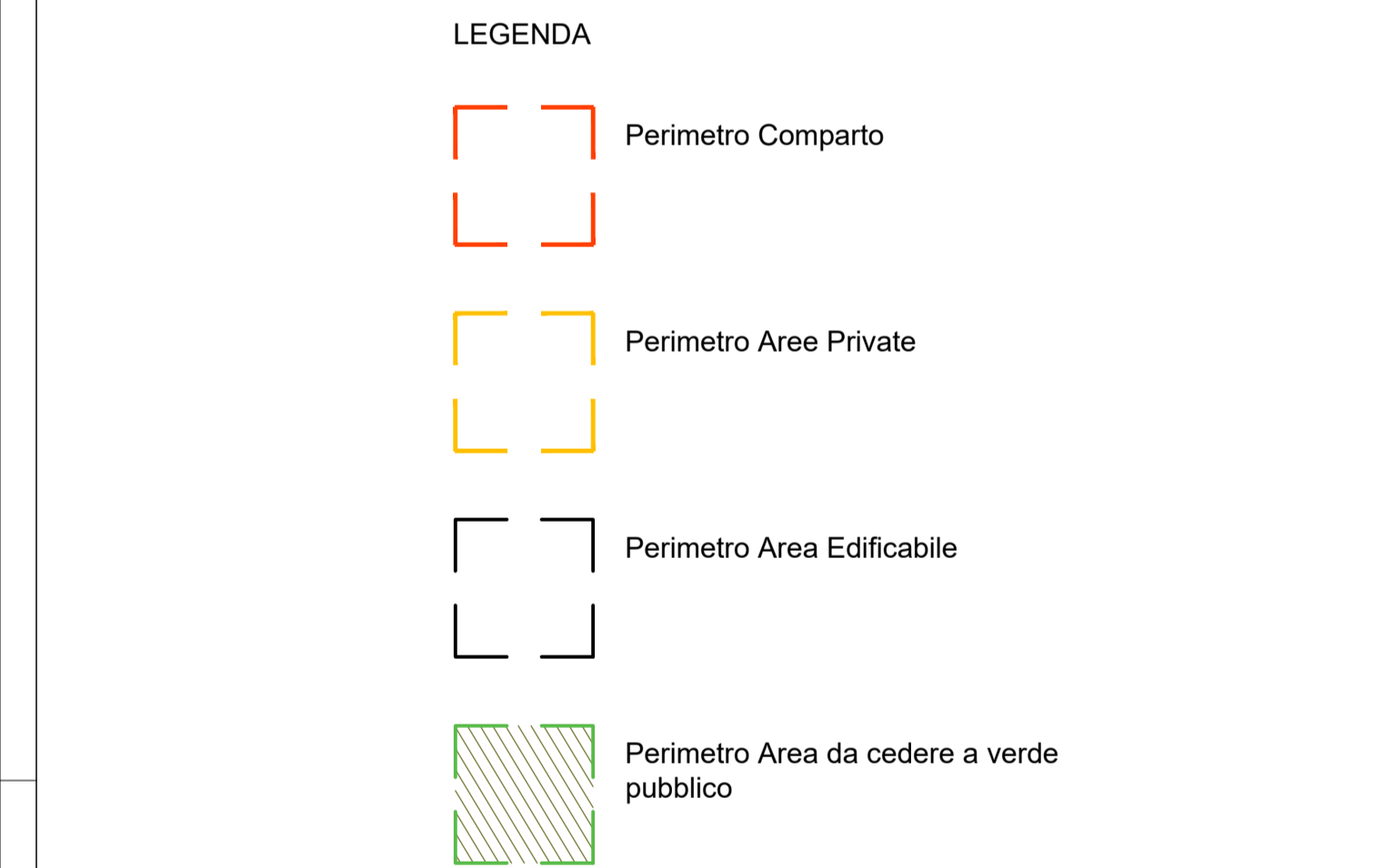




Comune di Coriano - RN	
Richiedente: EDILFABRI DI MEM S.R.L. & C. S.A.S. P.I. 0138160465 Sede Via Campiolo, 93 Trento TN	Oggetto: Completamento piano patiscoprieggiato Via Levata, Mulazzano Permessi di costruire convenzionato
Ubicazione: Mulazzano di Coriano - RN	Esponente: Tipologia 1 (tipologia in linea)
Responsabili del progetto per specifiche competenze: Architetto Andrea Rattini	Tavola 09 scala 1:100 data: 05/09/2024 architetto andrea rattini



PLANIMETRIA CATASTALE scala 1:2000
 Comune di Coriano (RN)
 Foglio 24 particelle 54, 146, 147, 148, 149, 150, 151, 152, 153, 154, 155, 156, 157, 158, 159, 160, 161, 162, 163.



SCHEMA SUPERFICI
 scala 1:500

Superficie coperta (Sc) = 710,36 mq
 Superficie totale porticati massima = Sc x 0,30 = 710,36 x 0,30 = 213,11 mq

SUPERFICI PIANO TERRA

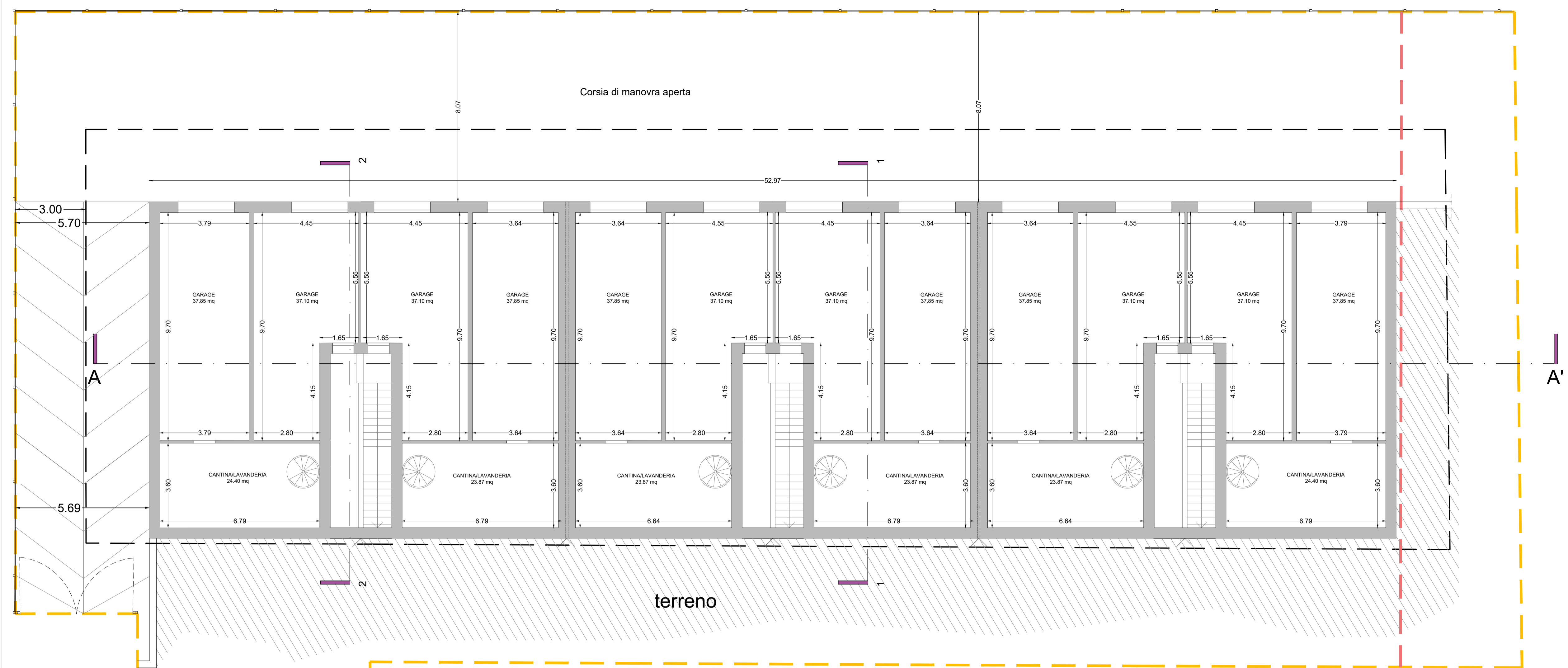
Superficie unità immobiliari (S_u x n_u) = 557,68 mq
 Porticati piano terra = 145,20 mq
 Balconi piano terra = 77,97 mq

SUPERFICI PIANO PRIMO

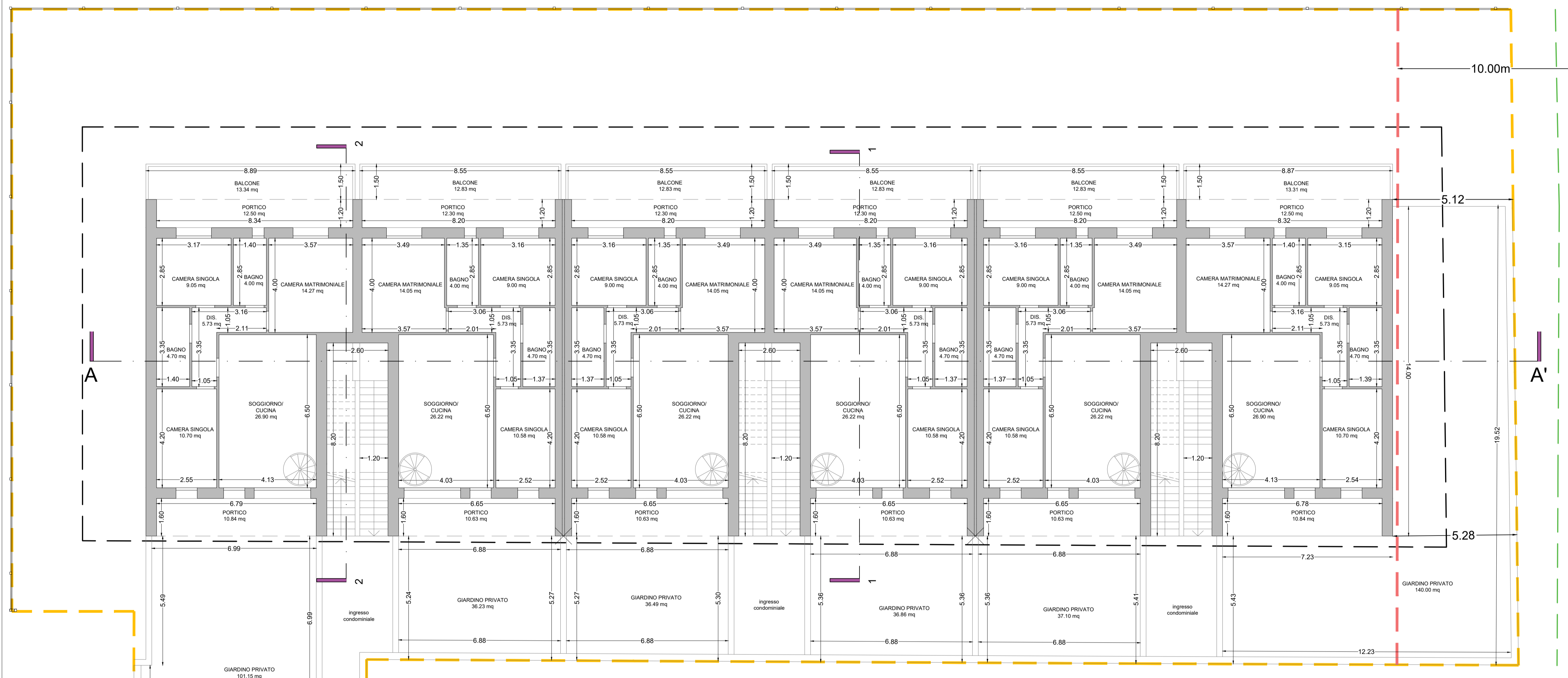
Superficie unità immobiliari (S_u x n_u) = 566,05 mq
 Porticati piano primo = 68,60 mq
 Balconi piano primo = 77,97 mq

TOTALI

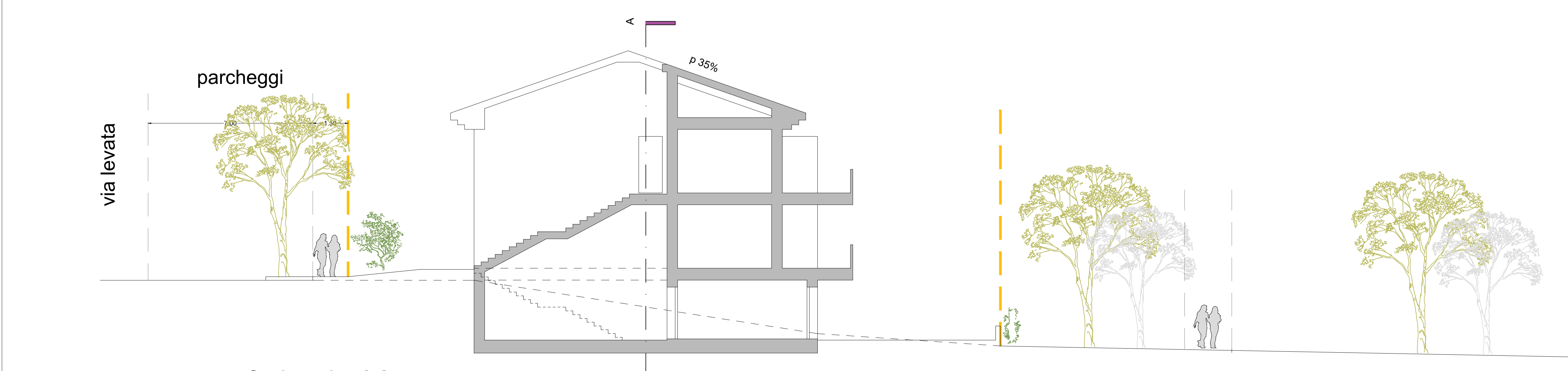
Superficie totale (St) = 2320,05 mq
 Superficie totale unità immobiliari (St_u) = 557,68 + 566,05 = 1123,73 mq = 1124,00 mq
 Superficie totale porticati = 145,20 + 68,60 = 213,80 mq
 Superficie balconi e ballatoi massima = St x 0,20 = 1124,00 x 0,20 = 224,80 mq
 Superficie balconi e ballatoi = 77,97 + 77,97 = 155,94 mq = 224,80 mq



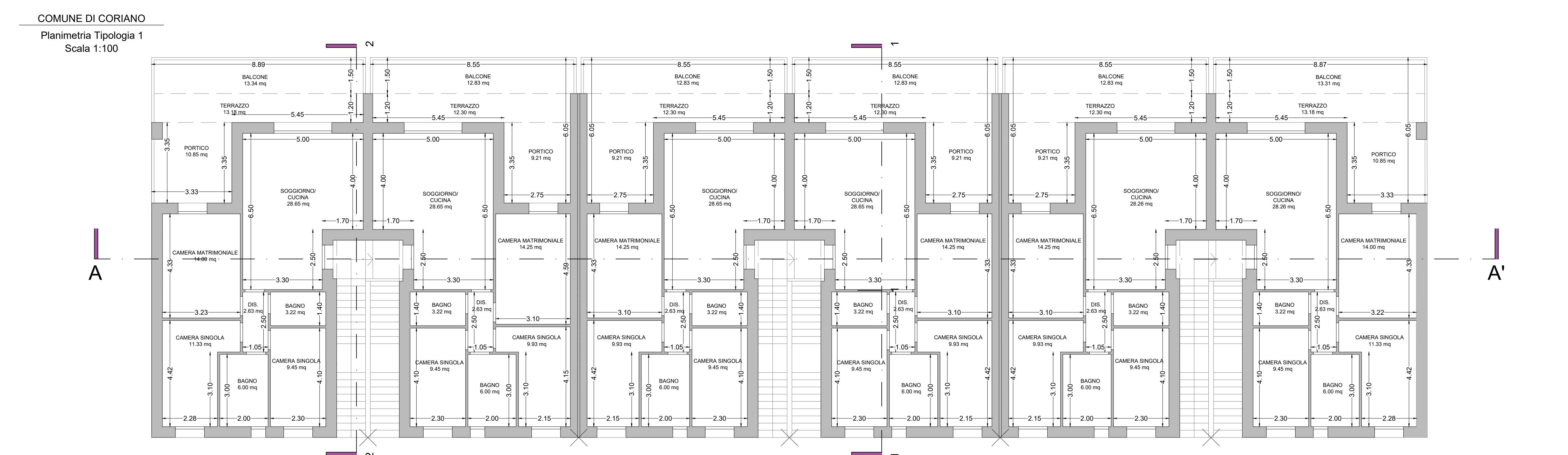
Pianta Interrato



Pianta Piano Terra



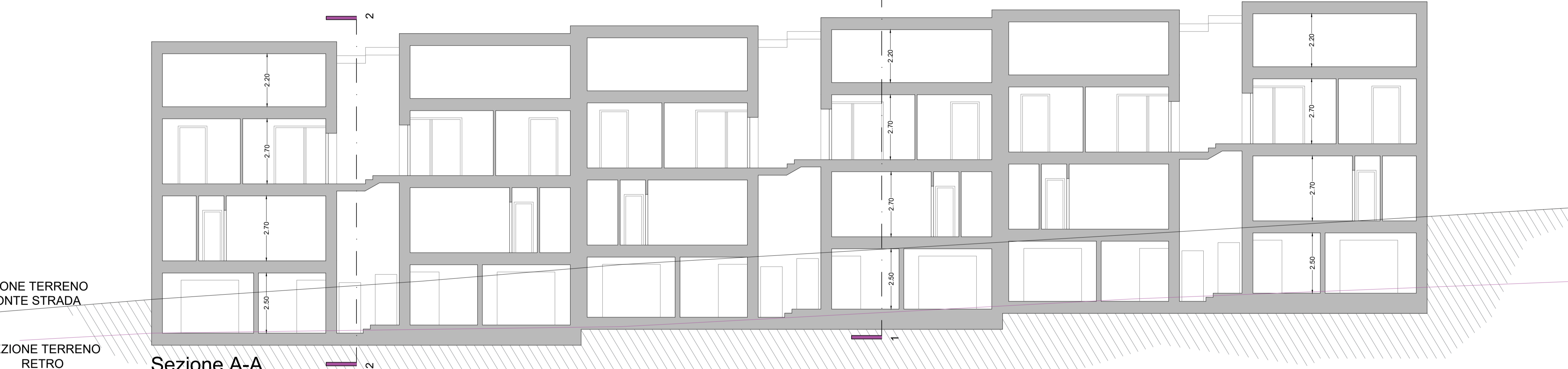
Sezione tipo 2-2



Pianta Piano Primo



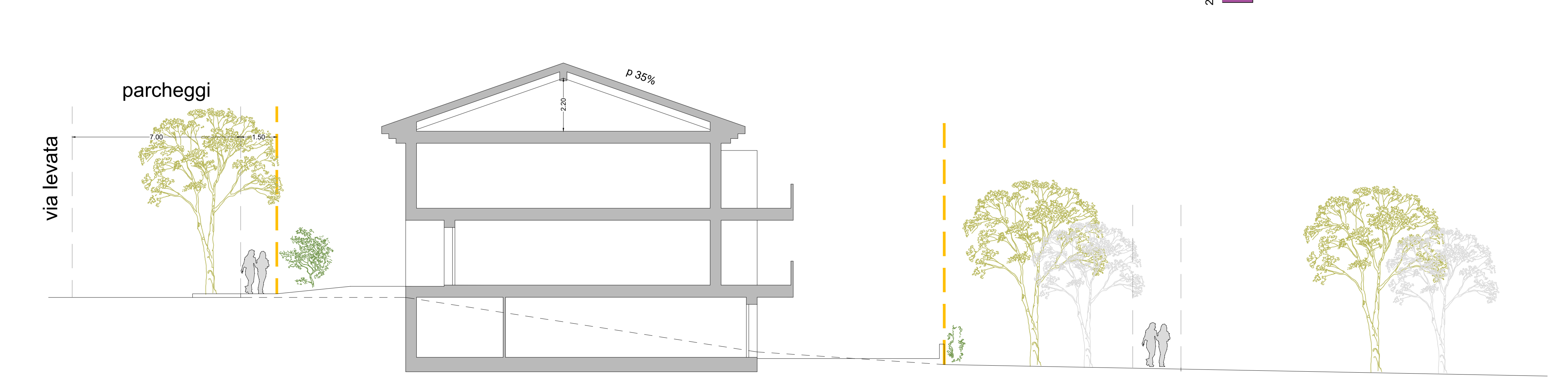
Prospetto fronte



Sezione A-A



Prospetto retro



Sezione tipo 1-1