

COMUNE di CORIANO

Provincia di Rimini

PIANO DI UTILIZZO DI INIZIATIVA PRIVATA DENOMINATO PU PZ2-S11 "COMPLETAMENTO RESIDENZIALE DELL' URBANIZZAZIONE VIGNA DEL SOLE E VARIANTE VIARIA"

Proprietà: SOC. AGRICOLA TAVERNA DI ROSSI E LILLA S.N.C.
SOC. AGRICOLA BESANIGO SNC DI ROSSI GRAZIELLA & C.

PROGETTO DEFINITIVO RETE FOGNANTE

PLANIMETRIA - PROFILI LONGITUDINALI SEZIONI VASCA DI LAMINAZIONE

Progettazione idraulica:

ANNALISA COPIOLI
INGEGNERE
PROGETTAZIONE STRUTTURALE E IDRAULICA

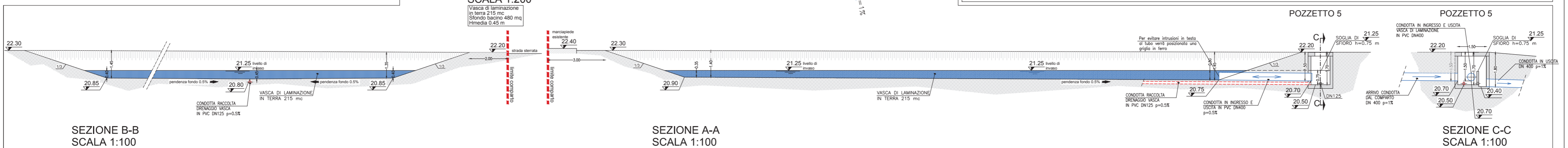
☎ Tel. 333.6917985
☎ Fax 0541.65.75.57
✉ E-mail: annalisa190@libero.it
✉ P.I. 03732.440.409

DICEMBRE 2013

TAV. 1



P.R.G. PZ-1 SANT'ANDREA IN BESANIGO - COMUNE DI CORIANO

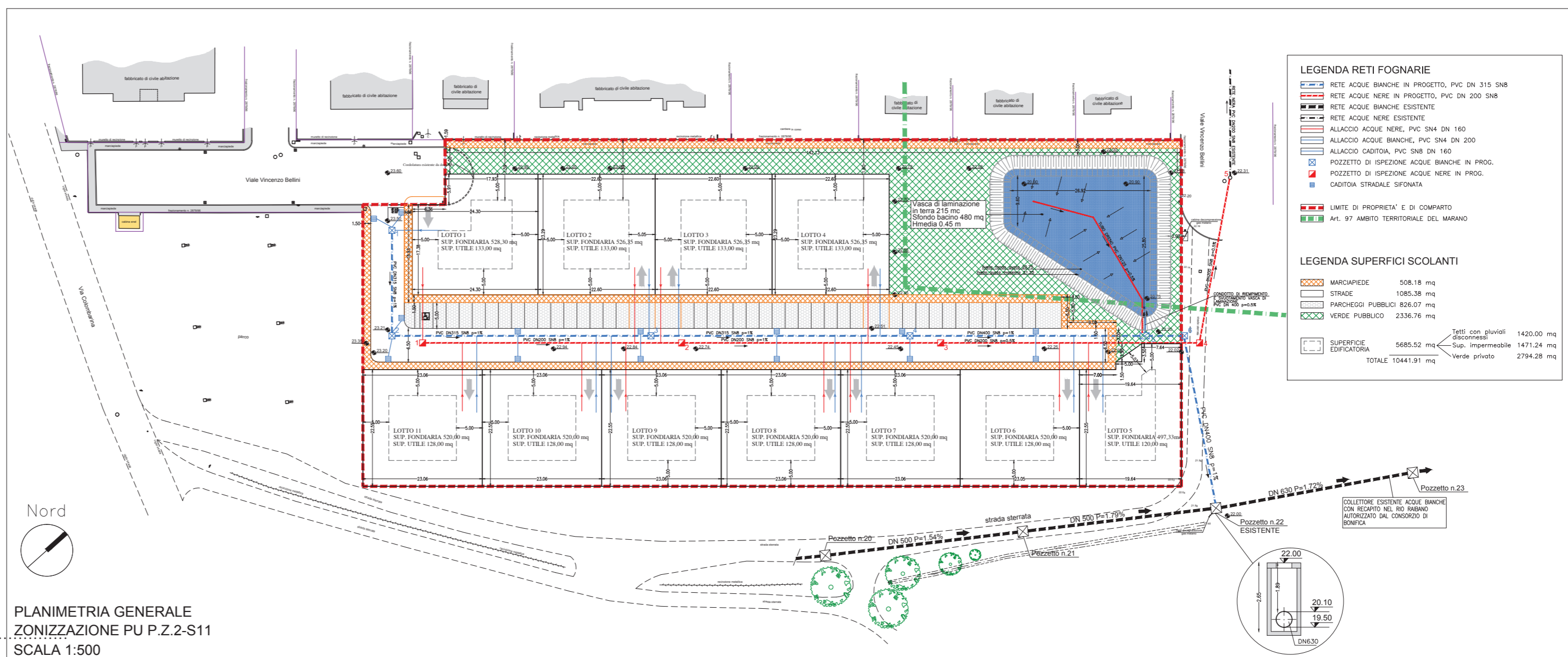


SEZIONE B-B
SCALA 1:100

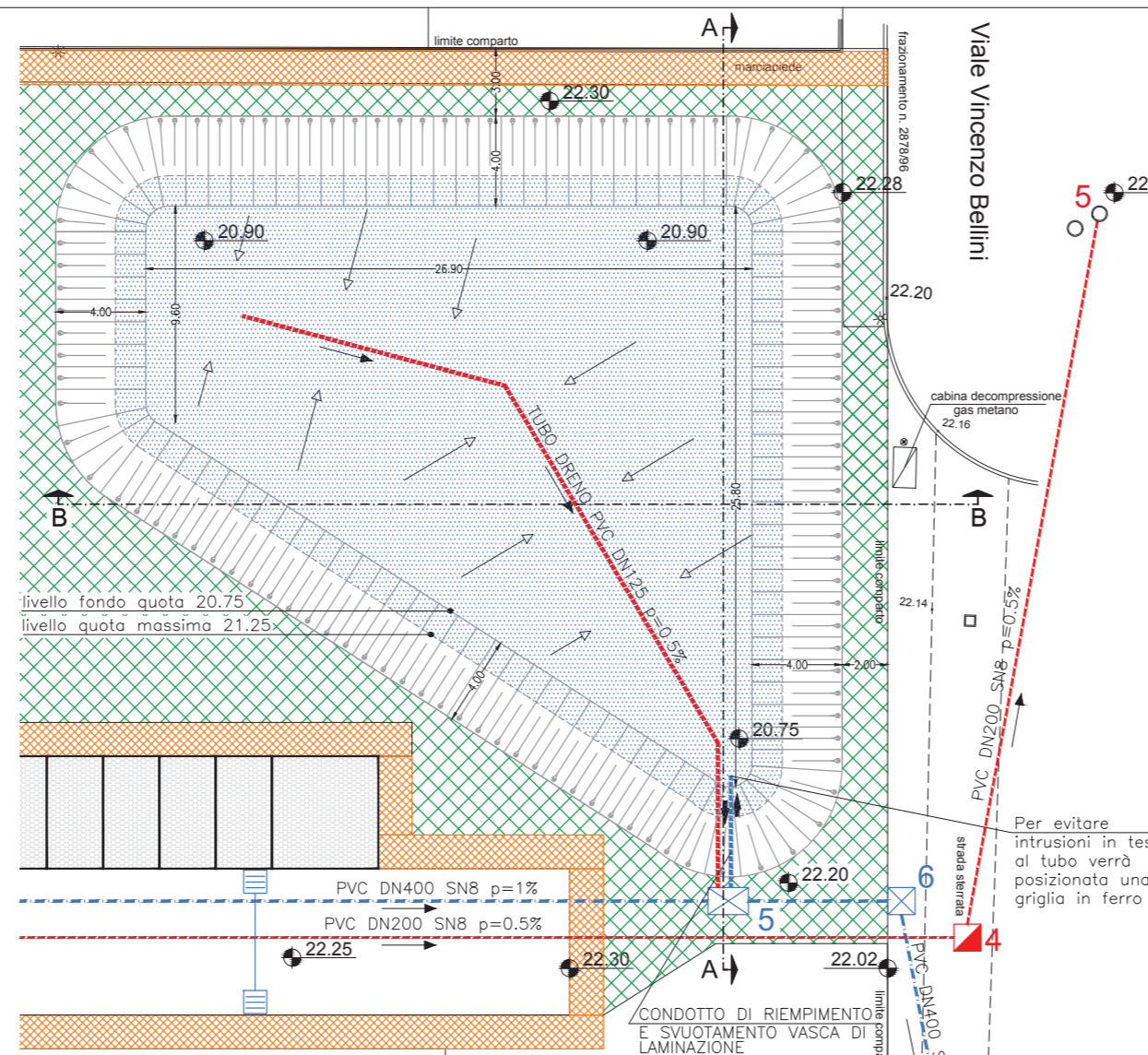
SEZIONE A-A
SCALA 1:100

SEZIONE C-C
SCALA 1:100

PLANIMETRIA GENERALE
ZONIZZAZIONE PU P.Z.2-S11
SCALA 1:500



- #### LEGENDA RETI FOGNARIE
- RETE ACQUE BIANCHE IN PROGETTO, PVC DN 315 SN8
 - RETE ACQUE NERE IN PROGETTO, PVC DN 200 SN8
 - RETE ACQUE BIANCHE ESISTENTE
 - RETE ACQUE NERE ESISTENTE
 - ALLACIO ACQUE NERE, PVC SN4 DN 160
 - ALLACIO ACQUE BIANCHE, PVC SN4 DN 200
 - ALLACIO CADITOIA PVC SN8 DN 140
 - POZZETTO DI ISPEZIONE ACQUE BIANCHE IN PROG.
 - POZZETTO DI ISPEZIONE ACQUE NERE IN PROG.
 - CADITOIA STRADALE SIFONATA
 - LIMITE DI PROPRIETA' E DI COMPARTO
 - Art. 97 AMBITO TERRITORIALE DEL MARANO
- #### LEGENDA SUPERFICI SCOLANTI
- MARCIAPIEDE 508.18 mq
 - STRADE 1085.38 mq
 - PARCHeggi PUBBLICI 826.07 mq
 - VERDE PUBBLICO 2356.76 mq
 - Tetti con pluviali 1420.00 mq
 - Sup. impermeabile 1471.24 mq
 - Verde privato 2794.28 mq
 - SUPERFICIE EDIFICATORIA 5685.52 mq
 - TOTALE 10441.91 mq



VASCA DI LAMINAZIONE
SCALA 1:200

Vasca di laminazione
in terra 215 mc.
Stondo bacino 480 mq
Himedia 0.45 m

