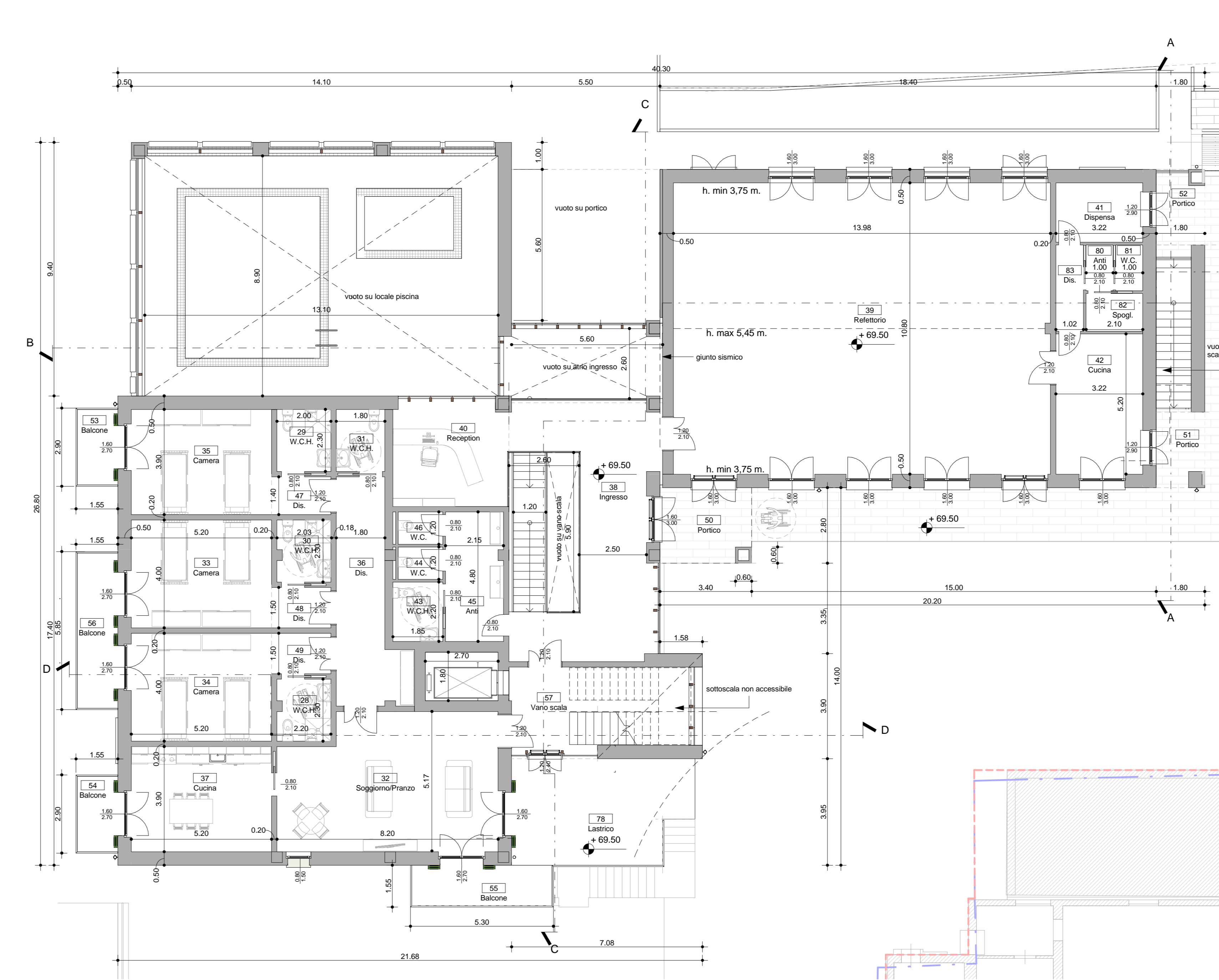
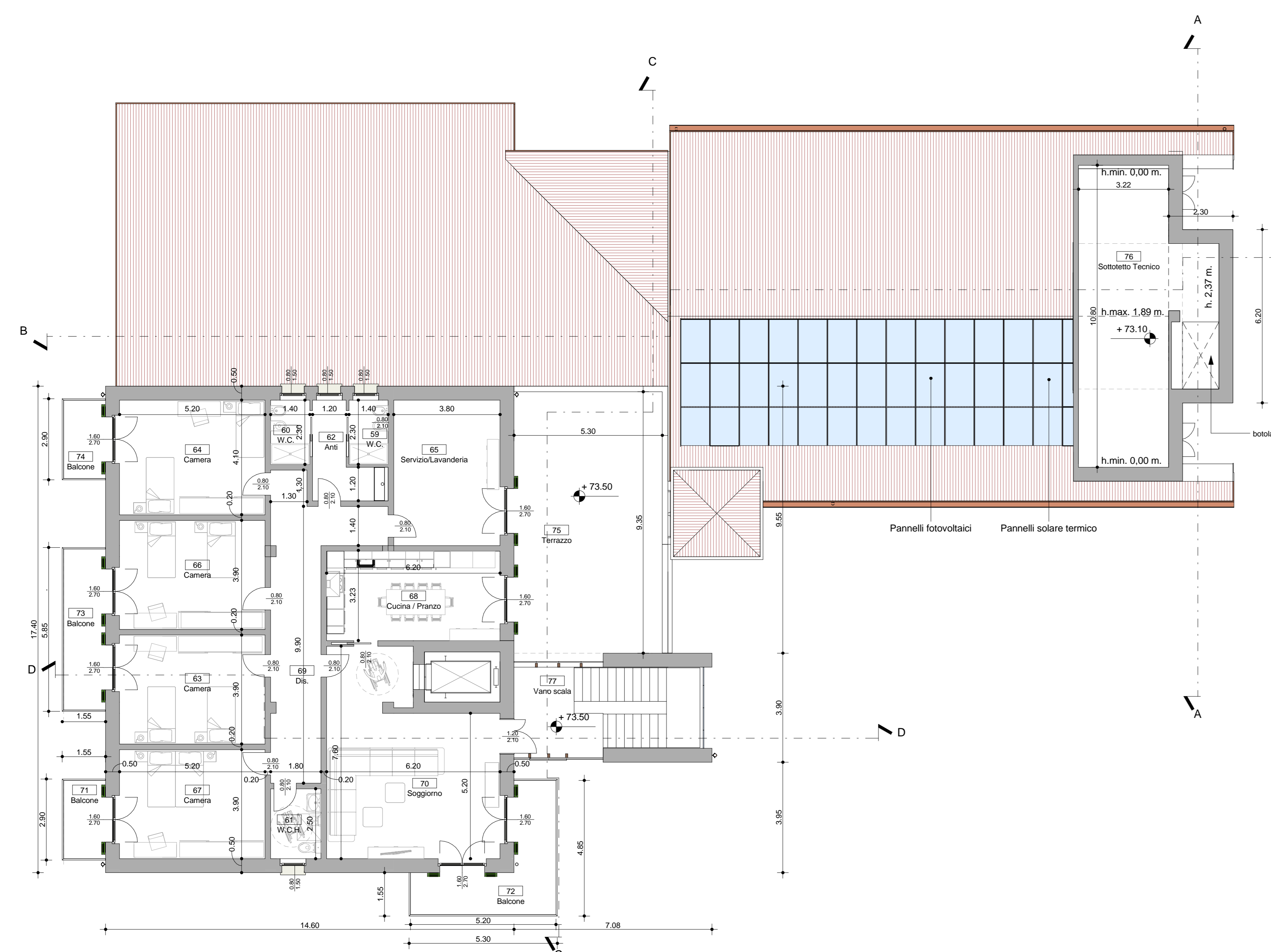


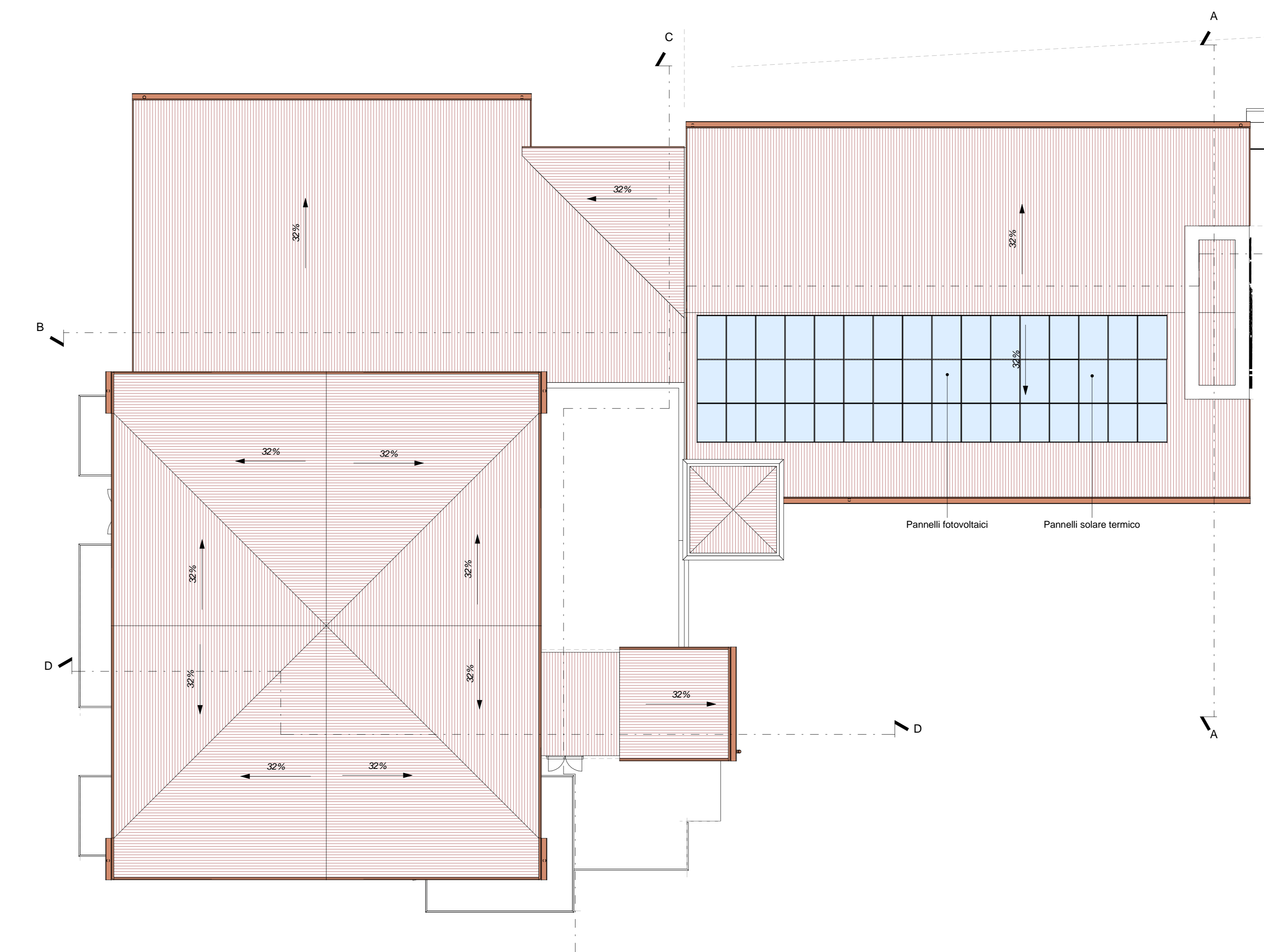
Piano Seminterrato



Piano Terra



Piano Primo



Piano Copertura

**Abaco dei locali**

N°	Destinazione d'uso	DESCRIZIONE	Superficie	Altezza	R.A.	R.L.	SU/SNR
<b>1 - Piano Seminterrato</b>							
01	Loc.	CENTRO RIABILITATIVO - Locale materiali palestra	5,2 m²	3,10			SU
02	Spogli.	CENTRO RIABILITATIVO - Spogliatoio utenti	10,0 m²	3,00	>+5 mch/mc		SU
03	Anti	CENTRO RIABILITATIVO - Antidoglio con lavabo	3,4 m²	3,00	>+5 mch/mc		SU
04	Anti	CENTRO RIABILITATIVO - Antidoglio con lavabo	3,4 m²	3,00	>+5 mch/mc		SU
05	Spogli.	CENTRO RIABILITATIVO - Spogliatoio utenti	4,0 m²	2,70	>+5 mch/mc		SU
06	Loc.	CENTRO RIABILITATIVO - Locale materiali piscina	8,2 m²	3,10			SU
07	Piscina	CENTRO RIABILITATIVO - Piscina	117,7 m²	5,45	>+1,8	>+1,8	SU
08	Passeria	CENTRO RIABILITATIVO - Passeria	74,3 m²	3,10	>+1,8	>+1,8	SU
09	Disimpegno	CENTRO RIABILITATIVO - Disimpegno	13,6 m²	3,10	>+5 mch/mc		SU
10	W.C.H.	CENTRO RIABILITATIVO - Bagno Disabili	3,6 m²	2,60	>+5 mch/mc		SU
11	Docce	CENTRO RIABILITATIVO - Docce utenti	7,0 m²	3,00	>+5 mch/mc		SU
12	W.C.H.	CENTRO RIABILITATIVO - Bagno Disabili	3,5 m²	3,00	>+5 mch/mc		SU
13	Spogli.	CENTRO RIABILITATIVO - Spogliatoio utenti	10,0 m²	3,00	>+5 mch/mc		SU
14	Docce	CENTRO RIABILITATIVO - Docce utenti	7,0 m²	3,00	>+5 mch/mc		SU
15	W.C.H.	CENTRO RIABILITATIVO - Bagno Disabili	3,5 m²	3,00	>+5 mch/mc		SU
16	Bagno	CENTRO RIABILITATIVO - Bagno Personale	2,8 m²	2,70	>+5 mch/mc		SU
17	Spogli.	CENTRO RIABILITATIVO - Spogliatoio utenti	4,0 m²	2,70	>+5 mch/mc		SU
18	Bagno	CENTRO RIABILITATIVO - Bagno Personale	2,8 m²	2,70	>+5 mch/mc		SU
19	Docce	CENTRO RIABILITATIVO - Docce utenti	7,0 m²	2,70	>+5 mch/mc		SU
20	Sala ludica	CENTRO RIABILITATIVO - Sala ludica	10,0 m²	3,10	>+1,8	>+1,8	SU
21	Anti	CENTRO RIABILITATIVO - Antidoglio con lavabo	6,4 m²	2,70	>+5 mch/mc		SU
22	Spogli.	CENTRO RIABILITATIVO - Spogliatoio utenti	2,2 m²	2,60	>+5 mch/mc		SU
71	Passaggio antismoccol	CENTRO RIABILITATIVO - Docce utenti	7,1 m²	3,00	>+5 mch/mc		SU
SU			514,9 m²				
S.N.R.			314 m²				S.N.R.
23	Pertico	Pertico di accesso	314 m²	5,30			S.N.R.
Alto			314 m²				
24	L.T.	Locale Impianti	49,9 m²	3,10			Alto
25	L.T.	Locale Impianti	21,7 m²	3,10			Alto
27	C.T.	Centrale Termica	100,5 m²	3,10			Alto
Alto			100,5 m²				
<b>0 - Piano Terra</b>							
18	W.C.H.	ACCOGLIENZA - WC disabili	4,5 m²	2,70	>+5 mch/mc		SU
29	W.C.H.	ACCOGLIENZA - WC disabili	4,6 m²	2,70	>+5 mch/mc		SU
30	W.C.H.	ACCOGLIENZA - WC disabili	4,5 m²	2,70	>+5 mch/mc		SU
31	W.C.H.	ACCOGLIENZA - WC disabili	4,1 m²	2,70	>+5 mch/mc		SU
32	Soggiorno/Pranzo	ACCOGLIENZA - Soggiorno comune	38,9 m²	3,10	>+1,8	>+1,8	SU
33	Camera	ACCOGLIENZA - Camera 2 letti	20,3 m²	3,10	>+1,8	>+1,8	SU
34	Camera	ACCOGLIENZA - Camera 2 letti	20,3 m²	3,10	>+1,8	>+1,8	SU
35	Camera	ACCOGLIENZA - Camera 2 letti	20,3 m²	3,10	>+1,8	>+1,8	SU
36	Dls.	ACCOGLIENZA - Disimpegno	17,5 m²	3,10	>+5 mch/mc		SU
37	Cucina	ACCOGLIENZA - Cucina	20,3 m²	3,10	>+1,8	>+1,8	SU
38	Ingresso	CENTRO RIABILITATIVO - Area di ingresso	15,4 m²	3,10	>+5 mch/mc		SU
39	Refettorio	ACCOGLIENZA - Refettorio	150,9 m²	3,10	>+1,8	>+1,8	SU
40	Ricevitori	CENTRO RIABILITATIVO - Ricevitori	35,5 m²	3,10	>+5 mch/mc		SU
41	Dispensa	CENTRO RIABILITATIVO - Dispensa	7,1 m²	3,10			SU
42	Cucina	CENTRO RIABILITATIVO - Cucina	16,7 m²	3,10	>+1,8	>+1,8	SU
43	W.C.H.	ACCOGLIENZA - Bagno Disabili	3,3 m²	2,70	>+5 mch/mc		SU
44	W.C.	CENTRO RIABILITATIVO - Bagno utenti	2,0 m²	2,70	>+5 mch/mc		SU
45	Anti	CENTRO RIABILITATIVO - Antidoglio con lavabo	3,4 m²	2,70	>+5 mch/mc		SU
46	W.C.	CENTRO RIABILITATIVO - Bagno utenti	2,0 m²	2,70	>+5 mch/mc		SU
47	Dls.	ACCOGLIENZA - Anticamera	3,1 m²	3,10	>+5 mch/mc		SU
48	Dls.	ACCOGLIENZA - Anticamera	3,3 m²	3,10	>+5 mch/mc		SU
49	Dls.	ACCOGLIENZA - Anticamera	3,3 m²	3,10	>+5 mch/mc		SU
80	Anti	CENTRO RIABILITATIVO - Anti	1,7 m²	2,40	>+5 mch/mc		SU
81	W.C.	CENTRO RIABILITATIVO - Bagno Personale	1,7 m²	2,40	>+5 mch/mc		SU
82	Spogli.	CENTRO RIABILITATIVO - Spogliatoio Personale	2,9 m²	2,40	>+5 mch/mc		SU
83	Dls.	CENTRO RIABILITATIVO - Disimpegno	3,3 m²	2,44	>+5 mch/mc		SU
SU			420,4 m²				
S.N.R.			82,2 m²				S.N.R.
50	Pertico	Pertico ingresso	82,2 m²	3,10			S.N.R.
51	Pertico	Pertico Cucina	4,7 m²	3,10			S.N.R.
52	Pertico	Pertico Dispensa	4,7 m²	3,10			S.N.R.
53	Balcone	ACCOGLIENZA - Balcone	4,2 m²	3,10			S.N.R.
54	Balcone	ACCOGLIENZA - Balcone	4,2 m²	3,10			S.N.R.
55	Balcone	ACCOGLIENZA - Balcone	7,8 m²	3,10			S.N.R.
56	Balcone	ACCOGLIENZA - Balcone	8,6 m²	3,10			S.N.R.
57	Varco scala	CASA FAMIGLIA - Varco scala	20,4 m²	3,10			S.N.R.
58	Varco scala	CASA FAMIGLIA - Varco scala	8,1 m²	3,10			S.N.R.
78	Lastico	ACCOGLIENZA - Balcone	24,8 m²	3,10			S.N.R.
SU			96,7 m²				
<b>1 - Piano Primo</b>							
59	W.C.	CASA FAMIGLIA - Bagno	3,2 m²	2,70	>+5 mch/mc		SU
60	W.C.	CASA FAMIGLIA - Bagno	3,2 m²	2,70	>+5 mch/mc		SU
61	W.C.H.	CASA FAMIGLIA - Bagno Disabili	4,5 m²	2,70	>+5 mch/mc		SU
62	Anti	CASA FAMIGLIA - Antidoglio con lavabo	6,1 m²	2,70	>+5 mch/mc		SU
63	Camera	CASA FAMIGLIA - Camera 2 p.l.	20,3 m²	4,70	>+1,8	>+1,8	SU
64	Camera	CASA FAMIGLIA - Camera 2 p.l.	21,3 m²	4,14	>+1,8	>+1,8	SU
65	Servizi/Lavanderia	CASA FAMIGLIA - Camera Matrimoniale	11,8 m²	4,01	>+1,8	>+1,8	SU
66	Camera	CASA FAMIGLIA - Camera 2 p.l.	20,3 m²	4,84	>+1,8	>+1,8	SU
67	Camera	CASA FAMIGLIA - Camera 2 p.l.	20,3 m²	4,14	>+1,8	>+1,8	SU
68	Cucina / Pranzo	CASA FAMIGLIA - Cucina / Pranzo	19,0 m²	5,06	>+1,8	>+1,8	SU
69	Dls.	CASA FAMIGLIA - Disimpegno	22,7 m²	5,21	>+5 mch/mc		SU
70	Soggiorno	CASA FAMIGLIA - Soggiorno	38,4 m²	4,45	>+1,8	>+1,8	SU
SU			200,8 m²				
S.N.R.			16,7 m²				S.N.R.
71	Balcone	CASA FAMIGLIA - Balcone	4,2 m²	3,10			S.N.R.
72	Balcone	CASA FAMIGLIA - Balcone	12,8 m²	3,10			S.N.R.
73	Balcone	CASA FAMIGLIA - Balcone	8,6 m²	3,10			S.N.R.
74	Balcone	CASA FAMIGLIA - Balcone	4,2 m²	3,10			S.N.R.
75	Terrazzo	CASA FAMIGLIA - Terrazzo	49,6 m²	3,10			S.N.R.
77	Varco scala	CASA FAMIGLIA - Scale	21,5 m²	2,41			S.N.R.
SU			190,9 m²				
Alto			16,7 m²				Alto

**S.C. = S.U. + 0,6 S.N.R.**  
 $514,70 + 420,40 + 200,80 + 0,6 \times (31,40 + 96,70 + 100,90) = 1273,30 \text{ m}^2$

Rev	Data	Descrizione emissione	Redatto	Verificato	Approvato	Verificato	Approvato
00	04/06/2014	emissione					

PROGETTISTI	PROPRIETA'

**COMUNE DI CORIANO**  
 Provincia di Rimini

**CENTRO SOCIO ASSISTENZIALE SANT'ANDREA IN BESANIGO**  
 PRECEDENTI EDIZI  
 N.O. n° 302 del 19/04/1971 - Sanatorio prot. 3144 del 01/10/1985

**PROPRIETA':**  
 Ing. Stefano La Motta  
 Via Tortona, 10  
 47838, Riccione (RN)

**PROG. ARCHITETTONICA**  
 Arch. Stefano Matteoni  
 Via Tortona, 10  
 47838, Riccione (RN)

**PROG. IMP. MECCANICI**  
 Ing. Franco Casalbini  
 Via Tortona, 10  
 47838, Riccione (RN)

**PROG. ACUSTICA**  
 Ing. Alberto Casalbini  
 Via Tortona, 10  
 47838, Riccione (RN)

**PROG. IMP. ELETTRICI**  
 Ing. Alberto Frisconi  
 Via Tortona, 10  
 47838, Riccione (RN)

Il sottoscritto Ing. Stefano La Motta dichiara ai sensi e per gli effetti del D.Lgs. 267/00 che la rappresentazione dello stato di fatto del fabbricato s'io dei luoghi qui riportato corrisponde scolarmente ai precedenti edili.

Coriano Il \_\_\_\_\_

**PIANO DI UTILIZZO**

Oggetto \_\_\_\_\_ Titolo \_\_\_\_\_

**ARCHITETTONICI** **PROGETTO**  
**Piante**

Codice Elaborato \_\_\_\_\_ Data: 25/05/2015

CAT AREA UNITA LIV TAV \_\_\_\_\_

PA - A - [15] - [1] - [0] - [G] - [0] - [1] - [0] - [0] - [5] - [0] - [3]

C.C. 13-0243-SM-3310 Nome File: 13-0243-SM-3310\_SAMONCELLI\_PAOLO\_PAC\_Serviziata\_Elab.: 1 : 100