

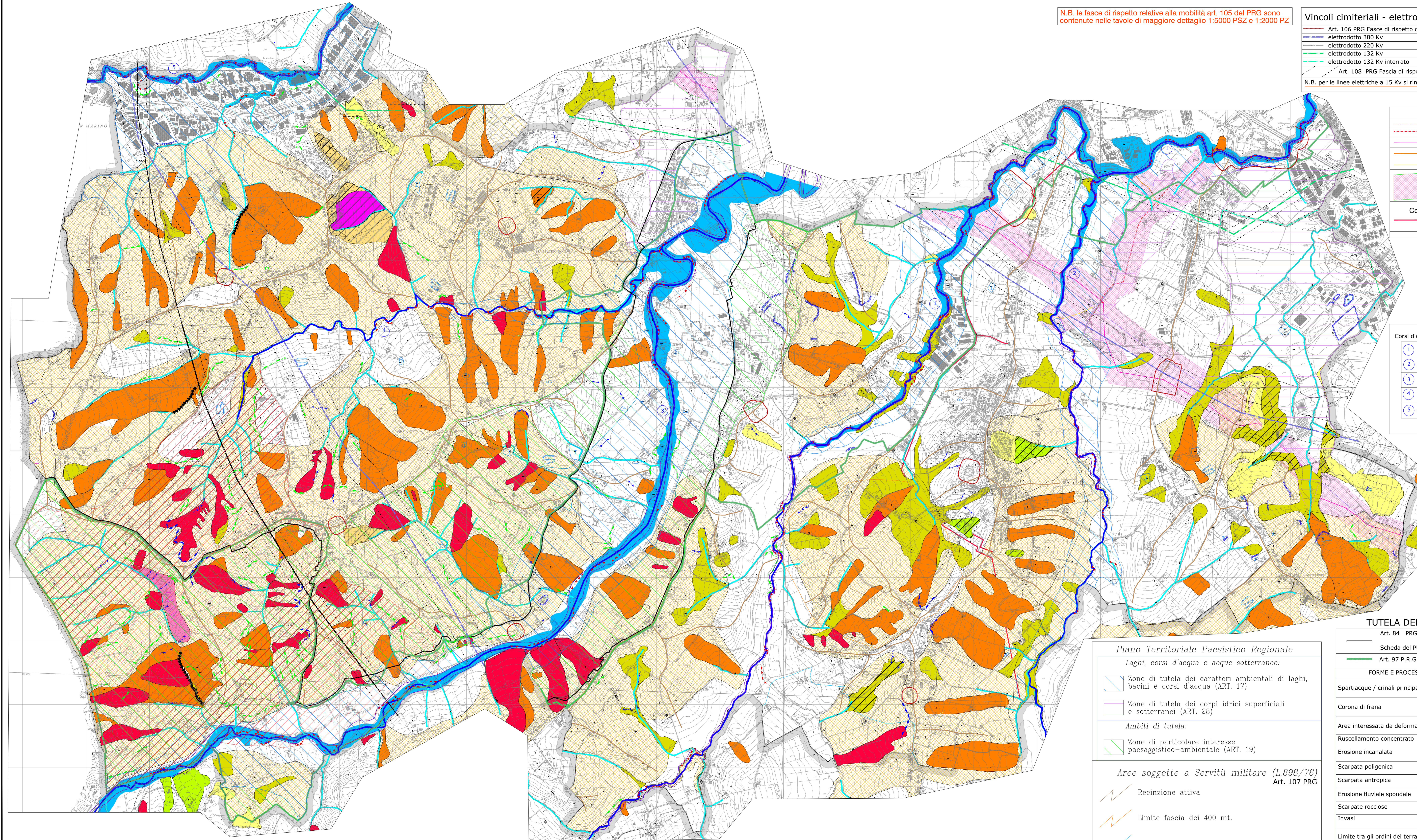
N.B. le fasce di rispetto relative alla mobilità art. 105 del PRG sono contenute nelle tavole di maggiore dettaglio 1:5000 PSZ e 1:2000 PZ

**Vincoli cimiteriali - elettrodotti**

- Art. 106 PRG Fasce di rispetto cimiteriale
- elettrodotto 380 Kv
- elettrodotto 220 Kv
- elettrodotto 132 Kv
- elettrodotto 132 Kv interrato
- Art. 108 PRG Fascia di rispetto elettrodotti ad alta altissima e media tensione
- N.B. per le linee elettriche a 15 Kv si rimanda alle tavole di maggiore dettaglio 1:5000 PSA

- (delibera di C.C. n. 12 del 25/03/2021)
- Ravenna-Chieti DN 650 (26")
  - DN 100 (4") di Progetto
  - DN 100 (4")
  - DN 80 (3")
  - DN 80 (3")
  - Fascia ai sensi art. 2.4.3 del D.M. 24/11/84 art. 109 PRG
- Condotte rete idrica
- Rete acquedottistica RomagnaAcque art. 110 PRG

- Corsi d'acqua vincolati art. 142 D.Lgs n.42 del 24/01/2004
- 1 rif. P.T.P.R. n. 13 - Rio Melo
  - 2 rif. P.T.P.R. n. 15 - Rio Cassano (rio besanigo-detto anche rio Paglia-Puglia-Cassano-Passano)
  - 3 rif. P.T.P.R. n. 16 - Torrente Marano
  - 4 rif. P.T.P.R. n. 18 - Rio Roncona
  - 5 rif. P.T.P.R. n. 19 - Torrente Ausa



**Piano Territoriale Paesistico Regionale**

- Laghi, corsi d'acqua e acque sotterranee:
- Zone di tutela dei caratteri ambientali di laghi, bacini e corsi d'acqua (ART. 17)
  - Zone di tutela dei corpi idrici superficiali e sotterranei (ART. 28)
- Ambiti di tutela:
- Zone di particolare interesse paesaggistico-ambientale (ART. 19)
- Aree soggette a Servitù militare (L.898/76) Art. 107 PRG
- Recinzione attiva
  - Limite fascia dei 400 mt.
  - Limite fascia dei 2000 mt.

**TUTELA DEL PATRIMONIO AMBIENTALE**

Art. 84 PRG Criteri generali relativi agli ambiti di recupero e riqualificazione  
 Scheda del PUA P.S.Z. 2,6,10 Parco del Marano  
 Art. 97 P.R.G. Progetti di tutela recupero e valorizzazione

FORME E PROCESSI	ATTIVO	QUIESCENTE
Spartiacque / crinali principali Art. 92 PRG		
Corona di frana		
Area interessata da deformazioni plastiche		
Ruscellamento concentrato		
Erosione incanalata		
Scarpata poligenica		
Scarpata antropica		
Erosione fluviale spondale		
Scarpate rocciose		
Invasi		
Limite tra gli ordini dei terrazzi		
Scarpate Rocciose		

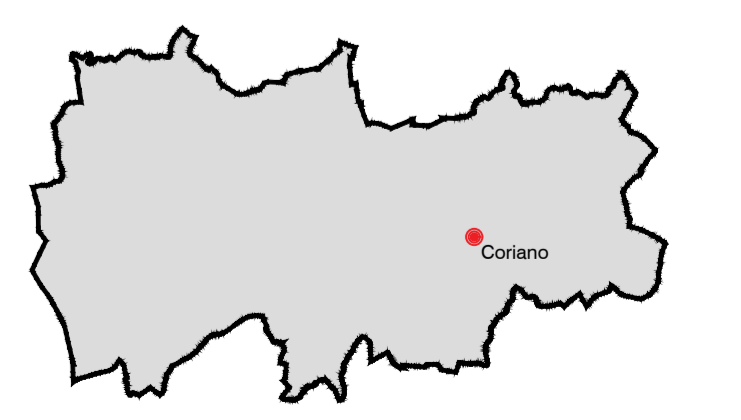
**Schede vincoli**

- AMBITI A PERICOLOSITA' IDRAULICA**
- invasi ed alvei di laghi bacini e corsi d'acqua reticolo idrografico minore art. 87 PRG
  - aree esondabili
  - invasi ed alvei di laghi bacini e corsi d'acqua art. 2.2 PTCP
  - Corsi d'acqua vincolati (tutela paesaggistica) art. 142 D.Lgs n.42 del 24/01/04
- AMBITI A PERICOLOSITA' GEOMORFOLOGICA**
- zone instabili per fenomeni di dissesto attivi verificati art. 94 PRG
  - zone instabili per fenomeni di dissesto quiescenti verificati art. 94 PRG
  - aree di possibile influenza di frane di crollo art. 94 PRG
  - zone instabili per fenomeni di dissesto attivi da verificare art. 94 PRG
  - zone instabili per fenomeni di dissesto quiescenti da verificare art. 94 PRG
  - Depositi di versante da verificare art. 94 PRG
  - Depositi di versante verificati art. 94 PRG
  - Depositi eluvio-colluviale antropici art. 94 PRG
  - Calanchi art. 94 PRG
  - Aree potenzialmente instabili art. 94 PRG
  - Aree soggette a vincolo idrogeologico (R.D.L. 3267/23)
  - Confine comunale

**COMUNE DI CORIANO**  
 PROVINCIA DI RIMINI

**PRG**

**Tav. V.01 Carta di sintesi dei vincoli**  
 (scala 1: 10000)



Stesura coordinata approvata con determina n. 235 del 23/05/2022 a seguito della variante specifica n. 28