

PRIMA PROVA SCRITTA – ELABORATO 2)

1) Quante tabelle sono necessarie per rappresentare l'informazione rappresentata da due entità tra cui è instaurata una relazione n:m in forma normale?

- A) 2
 - B) 3
 - C) 1
 - D) nessuna delle precedenti
-

2) Per calcolare la parte network di un indirizzo IP v.4 avendo ip e netmask quale operazione si applica?

- A) AND
 - B) OR
 - C) NOT
 - D) NAND
-

3) Per registrare il dato 3AC5 esadecimale quanti bit sono necessari?

- A) 32
 - B) 24
 - C) 16
 - D) Nessuna risposta corretta
-

4) Quale comando si utilizza per rinominare un file in Linux

- A) rename
 - B) rn
 - C) mv
 - D) rinomina
-

5) Quale tipo di file può avere metadata di tipo EXIF?

- A) DOC
- B) EXE
- C) MDB
- D) JPG

6) Se $H(a,b)$ è una funzione che ritorna il numero di bit diversi tra a e b , quanto vale $H(FF,3)$?

- A) 3
- B) 0
- C) 14
- D) 1

7) Come sono rappresentati gli interi con segno di n bit in rappresentazione Sign-Magnitude?

- A) bit più significativo rappresentante il segno e restanti $n-1$ per il numero
- B) bit meno significativo rappresentante il segno e restanti $n-1$ bit per il numero
- C) primo bit a 0 per i numeri negativi
- D) nessuna risposta corretta

8) `argv` come parametro ad una `main` scritta in linguaggio C è rappresentato in memoria come?

- A) Come intero
- B) Come Stringa
- C) Come Puntatore
- D) Come Stringa di Puntatori

9) Quanto dura un cookie utilizzando il linguaggio php con il comando `setcookie("sessione", "42", 604800);` ?

- A) Un'ora

- B) Un giorno
- C) Tre giorni
- D) Una settimana

10) L'attributo "secure" impostato di un Cookie permette?

- A) che il cookie non venga inviato al server
- B) che il cookie venga inviato via http e non in chiamate ajax
- C) che il cookie venga inviato solo per comunicazioni https
- D) nessuna delle precedenti.

11) Dove appare per la prima volta un cookie di sessione nel colloquio tra un browser e il server?

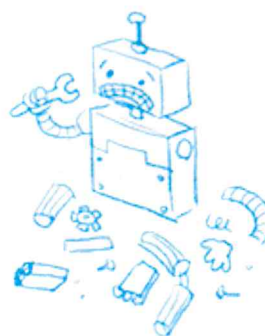
- A) Nella prima Request del Browser
- B) Nella seconda Response del Browser
- C) Nella prima Request del Server
- D) Nella prima Response del Server

12 - Un utente della vostra rete chiama il supporto perché non è in grado di navigare su un determinato sito, ed invia l'immagine seguente:



400. That's an error

Your client has issued a malformed or illegal request.
That's all we know



Indicare il motivo per cui l'utente non può accedere al sito:

- A - L'accesso ai siti di svago è stato disabilitato dall'amministratore di sistema.
- B - L'utente ha digitato un indirizzo inesistente.
- C - La connessione ad internet non è disponibile.
- D - Il sito ha generato un errore a causa della richiesta che abbiamo effettuato.

13 - Cosa significa l'acronimo SPID?

- A - Secure Password IDentity
- B - Sistema Pubblico di Identità Digitale
- C - Smart Password and Identity Data
- D - Semplificazione Pubblica per l'Italia Digitale

14 - Quali sono i ruoli principali del sistema SPID?

- A - Identity provider (gestore di identità digitale), Service Provider (fornitore di servizi)

B - Garante della Privacy (ente che garantisce sulla riservatezza dei dati), Identity provider (gestore di identità digitale)

C - Service Provider (fornitore di servizi), Garante della Privacy (ente che garantisce sulla riservatezza dei dati)

D - AgID, Garante della Privacy (ente che garantisce sulla riservatezza dei dati)

15 –

```
<samlp:AuthnRequest xmlns:samlp="urn:oasis:names:tc:SAML:2.0:protocol"
  xmlns:saml="urn:oasis:names:tc:SAML:2.0:assertion"
  ID="_4d38c302617b5bf98951e65b4cf304711e2166df20"
  Version="2.0"
  IssueInstant="2015-01-29T10:00:31Z" Destination="https://spid.identityprovider.it"
  AssertionConsumerServiceURL="http://spid.serviceprovider.it"
  ProtocolBinding="urn:oasis:names:tc:SAML:2.0:bindings:HTTP-POST"
  AttributeConsumingServiceIndex="1">
  <saml:Issuer
    NameQualifier="http://spid.serviceprovider.it" Format="urn:oasis:names:tc:SAML:2.0:nameid-format:entity">
    http://spid.serviceprovider.it
  </saml:Issuer>
  <ds:Signature xmlns:ds="http://www.w3.org/2000/09/xmldsig#">
    [...]
  </ds:Signature>
  <samlp:RequestedAuthnContext Comparison="exact">
    <saml:AuthnContextClassRef>
      https://www.spid.gov.it/SpidL2
    </saml:AuthnContextClassRef>
  </samlp:RequestedAuthnContext>
```

</samlp:AuthnRequest>

Dato l'estratto XML sopra rappresentato, relativo di una ipotetica implementazione di sistema di autenticazione SPID, indicare a quale delle seguenti voci corrisponde:

- A – Metadata del Service Provider
- B – Messaggio di richiesta di autenticazione verso l'Identity Provider
- C – Messaggio di risposta all'autenticazione dall'Identity Provider
- D – Nessuna delle precedenti

